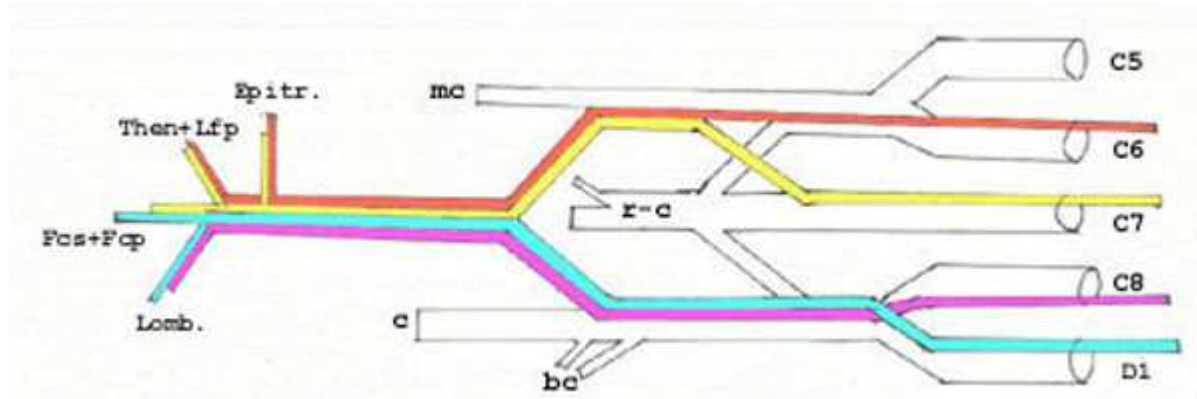


La systématisation du rôle moteur du nerf médian peut être résumée comme suit:

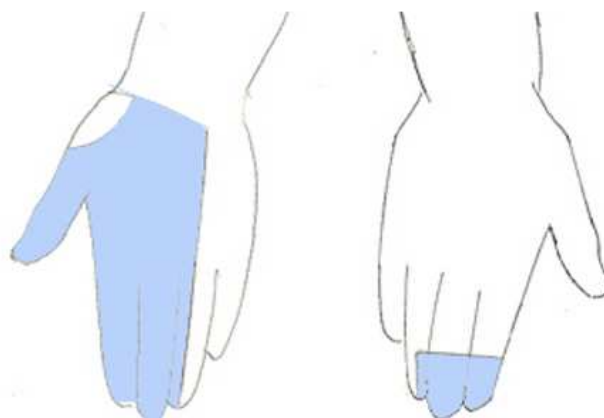
- * des racines C6 & C7 entrant dans la constitution du plexus brachial innervent les muscles épitrochléens, thénariens et long fléchisseur du pouce;
- * les fibres issues des racines C7-D1 innervent les fléchisseurs communs des doigts, superficiel en totalité et la composante du commun profond annexée à l'index & au médium; enfin
- * les deux lombricaux latéraux sont innervés par des fibres provenant des racines C8-D1.

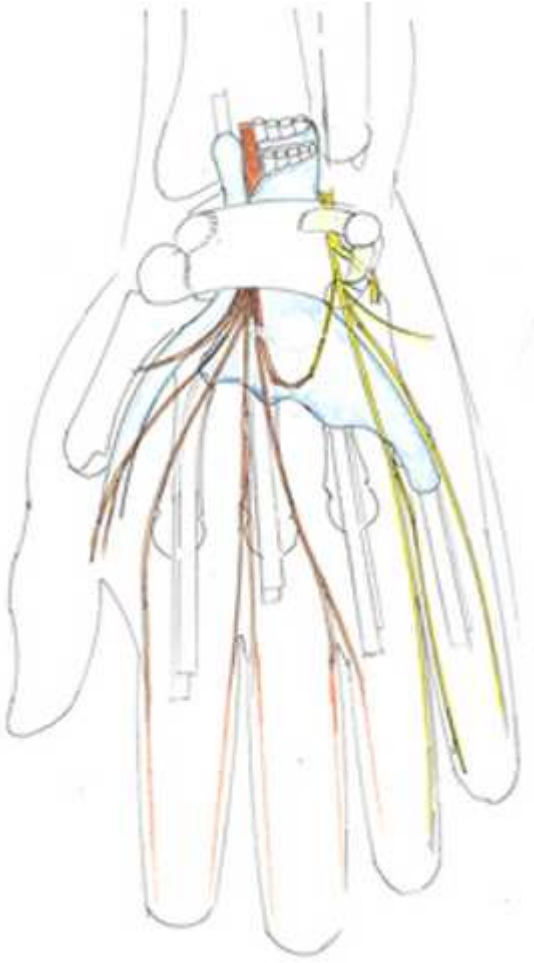


En termes de fonction, le médian assure:

- * la pronation de l'avant-bras,
- * la flexion du poignet,
- * la flexion des doigts,
- * la flexion du pouce, son abduction et son opposition aux autres doigts.

Les impressions sensibles partent de récepteurs situés dans les téguments (teintés en bleu) de la moitié latérale de la paume de la main et de son prolongement sur les doigts correspondants, ainsi que de la face dorsale des téguments recouvrant l'extrémité de deux doigts & demi.





Ces territoires sensitifs ne sont pas étanches,
en raison des anastomoses entre médian & cubital
au niveau de la paume de la main.